

Cultivating Heritage: A History of Farming and Migration

S’ólh Téméxw (our world) has been cultivated by the Stó:lō since time immemorial. By placing value on ecological productive land, the Stó:lō promoted land use practices that enhanced plant growth for harvesting. This allowed them to harvest food resources like ferns, swamp potatoes, cranberries, and other vegetables year-after-year.

Following the gold rush in 1858, agriculture became the backbone of colonial settlement in the Fraser Valley. The prosperity of Settler agricultural heritage is owed to those who managed and laboured on farmland – including South Asian immigrants.

Seeking economic opportunities, Sikh immigrants from Punjab arrived in BC as early as 1903. Many came with traditional agricultural knowledge. Using their agrarian skills, they sought out farmwork upon their arrival.

ਖੇਤੀ ਵਿਰਾਸਤ: ਖੇਤੀ ਅਤੇ ਪ੍ਰਵਾਸ ਦਾ ਇਤਿਹਾਸ

ਸੋਲਹ ਟੇਮੈਕਸਵ (ਸਾਡੀ ਦੁਨੀਆ) ਨੂੰ ਸਟੋ:ਲੋ ਦੁਆਰਾ ਅਨਾਦਿ ਸਮੇਂ ਤੋਂ ਹੀ ਉਗਾਇਆ ਜਾਂਦਾ ਰਿਹਾ ਹੈ। ਵਾਤਾਵਰਣ ਸੰਬੰਧੀ ਉਤਪਾਦਕ ਜ਼ਮੀਨ 'ਤੇ ਮੁੱਲ ਪਾ ਕੇ, ਸਟੋ:ਲੋ ਨੇ ਜ਼ਮੀਨ ਦੀ ਵਰਤੋਂ ਦੇ ਅਭਿਆਸਾਂ ਨੂੰ ਉਤਸ਼ਾਹਿਤ ਕੀਤਾ ਜੋ ਵਾਢੀ ਲਈ ਪੌਦਿਆਂ ਦੇ ਵਾਧੇ ਨੂੰ ਵਧਾਉਂਦੇ ਸਨ। ਇਸ ਨਾਲ ਉਨ੍ਹਾਂ ਨੂੰ ਸਾਲ-ਦਰ-ਸਾਲ ਭੋਜਨ ਸਰੋਤਾਂ ਦੀ ਕਟਾਈ ਕਰਨ ਦਾ ਮੌਕਾ ਮਿਲਿਆ।

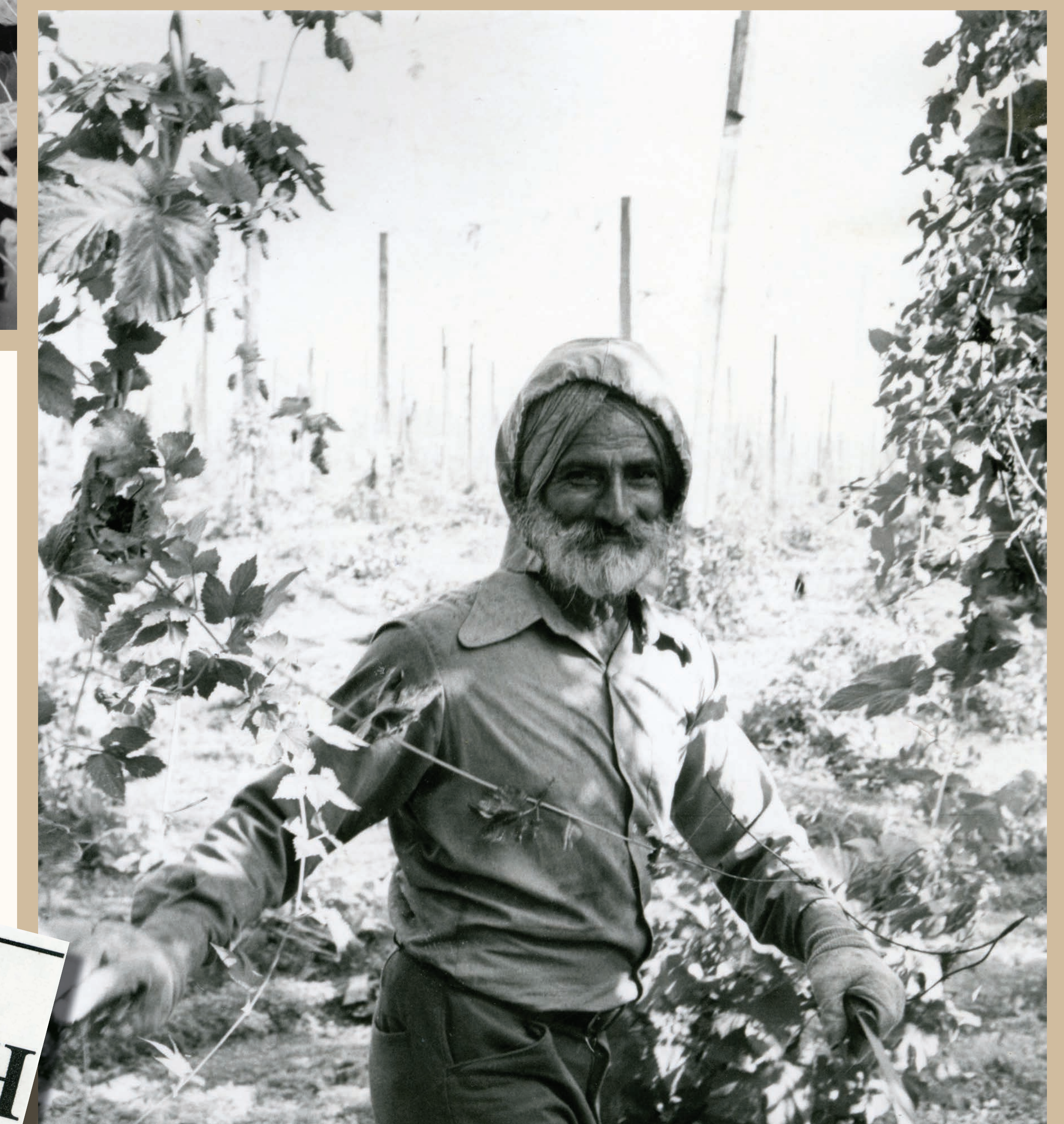
1858 ਵਿੱਚ ਸੋਨੇ ਦੀ ਭੀੜ (Gold Rush) ਤੋਂ ਬਾਅਦ, ਖੇਤੀਬਾੜੀ ਫਰੇਜ਼ਰ ਵੈਲੀ ਵਿੱਚ ਬਸਤੀਵਾਦੀ ਬਸਤੀ ਦੀ ਗੰਭੀਰੀ ਗਈ।

ਉਥੇ ਰਹਿਣ ਵਾਲਿਆਂ (ਸੈਟਲਰ) ਦੀ ਖੇਤੀਬਾੜੀ ਵਿਰਾਸਤ ਦੀ ਖੁਸ਼ਹਾਲੀ ਉਨ੍ਹਾਂ ਲੋਕਾਂ ਦੇ ਸਿਰ ਹੈ ਜੋ ਖੇਤੀਬਾੜੀ ਵਾਲੀ ਜ਼ਮੀਨ ਦਾ ਪ੍ਰਬੰਧਨ ਕਰਦੇ ਸਨ ਅਤੇ ਉਸ 'ਤੇ ਮਿਹਨਤ ਕਰਦੇ ਸਨ - ਜਿਸ ਵਿੱਚ ਦੱਖਣੀ ਏਸ਼ੀਆਈ ਪ੍ਰਵਾਸੀ ਵੀ ਸ਼ਾਮਲ ਹਨ।

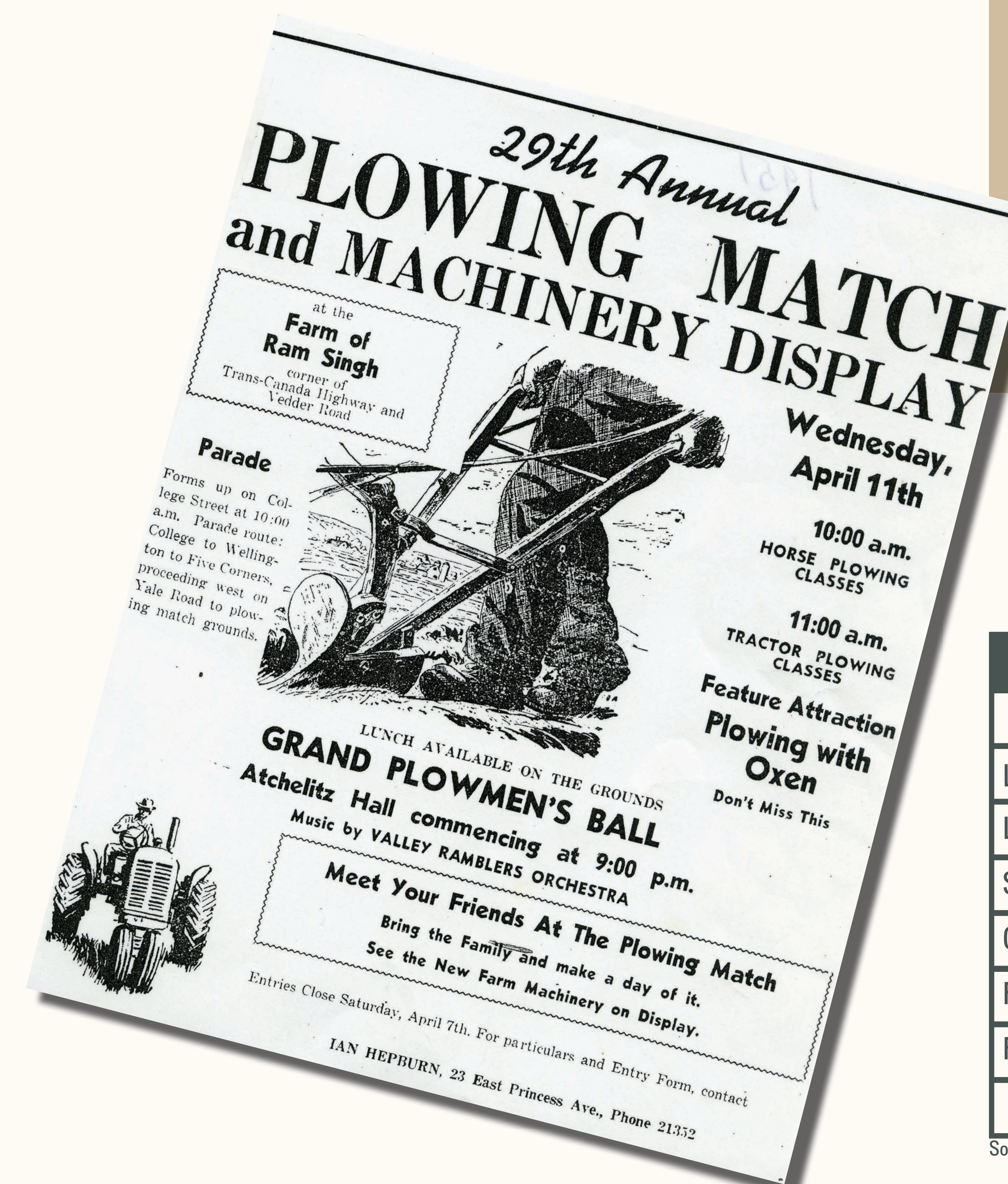
ਆਰਥਿਕ ਮੌਕਿਆਂ ਦੀ ਭਾਲ ਵਿੱਚ, ਪੰਜਾਬ ਤੋਂ ਸਿੱਖ ਪ੍ਰਵਾਸੀ 1903 ਦੇ ਸ਼ੁਰੂ ਵਿੱਚ ਹੀ ਬੀ.ਸੀ. ਪਹੁੰਚੇ। ਬਹੁਤ ਸਾਰੇ ਲੋਕ ਰਵਾਇਤੀ ਖੇਤੀਬਾੜੀ ਗਿਆਨ ਨਾਲ ਆਏ ਸਨ। ਆਪਣੇ ਖੇਤੀਬਾੜੀ ਹੁਨਰ ਦੀ ਵਰਤੋਂ ਕਰਦੇ ਹੋਏ, ਉਨ੍ਹਾਂ ਨੇ ਪਹੁੰਚਣ 'ਤੇ ਖੇਤੀ ਦਾ ਕੰਮ ਲੱਭਿਆ।



Woman field worker topping Brussel sprout suckers. Taken in Aldergrove, BC, October 1983. Courtesy of Craig Berggold.



Photograph of an unidentified Sikh man in a hop field. Taken in Chilliwack, BC 1977. Chilliwack Museum and Archives. 1999.029.179.082



Flyer advertising Chilliwack Plowing Society's 29th annual plow match.

Chilliwack Museum and Archives. 2013.110.052

South Asian Owned Businesses in British Columbia, 1923	
Type of Business	Number of Businesses
Logging Camps	7
Lumber Companies	6
Shingle Factories	2
Grocery Stores	2
Fuel Dealerships	60
Farms	25
Total:	102

Source: Continuous Journey, A Social History of South Asians in Canada

By the 1920's, the South Asian community saw greater prosperity with the growth of a small entrepreneurial class. By 1923, 102 business in British Columbia were South Asian owned and 25 of those were farms.

Photograph of an unidentified Sikh man standing on a horse-drawn buggy in a cow field. Taken by Frederick G. Leary in 1914.

Chilliwack Museum and Archives. 2015.063.120